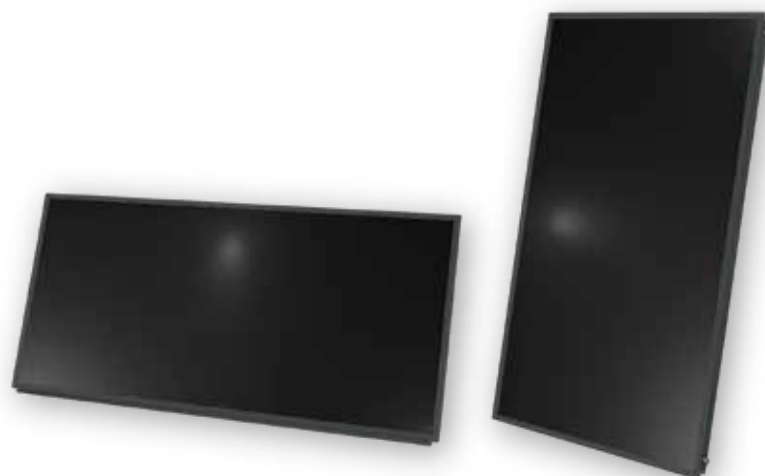


Systém kolektorů, který vás okouzlí svou flexibilitou při instalaci a použitím.

Modulový kolektor FM je používán jako modulový systém pro střešní vestavnou instalaci, střešní nástavbovou instalaci a volnou plochu vodorovně nebo svisle. Díky malé hmotnosti (46 kg) se kolektor při velikosti 2,55 m<sup>2</sup> dokonale hodí pro instalaci bez jeřábu a to v průběhu krátké doby.


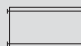


## Technické informace

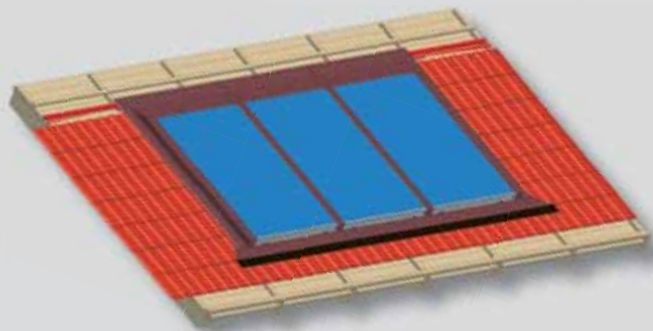
<i>Typy</i>	<i>modulový plochý kolektor pro jednoduchou střešní vestavnou instalaci, umístění na volné ploše a střešní nástavbovou instalaci při sklonu střechy od 15° do 70°</i>
<i>Rám</i>	<i>hliníkový, eloxovaný v barvě antracitu, sendvičová konstrukce, vysoce odolná proti povětrnostním posmívkám, dlouhá životnost a vysoká bezpečnost provozu ( max. zatížení sněhem 250 kg/m<sup>2</sup>)</i>
<i>Povrch</i>	<i>bezželezité solární prizmatické bezpečnostní sklo 4 mm s nejvyšším přenosem světla</i>
<i>Izolace</i>	<i>neodplyněná minerální vlna 50 mm</i>
<i>Absorbér</i>	<i>celoplošný absorbér svařovaný laserem s vysoce selektivním PVD-povrchem garantuje nejlepší zisk solární energie</i>
<i>Těsnění kolektoru</i>	<i>hliníkový profil se 2 teplotními a UV stálými silikonovými gumami, neodplyněnými</i>
<i>Připojení</i>	<i>4 přípojky se šroubovacím upínacím kroužkem (včetně vlnité trubky ke kompenzaci)</i>
<i>Max. provozní tlak</i>	<i>15 barů</i>
<i>Absorpce</i>	<i>95 %</i>
<i>Emise</i>	<i>5 %</i>
<i>Teplota klidového stavu max.</i>	<i>+ 220°C</i>
<b>Příslušenství:</b>	
<i>Střešní vestavná instalace</i>	<i>oplechování v barvě antracitu, snadno zasunovatelné a roztahovatelné, včetně materiálu pro upevnění a přípojovacího setu</i>
<i>Střešní nástavbová instalace</i>	<i>hliníkový tvarovaný profil včetně upevňovacího systému pro různé druhy střech a přípojovacího setu</i>
<i>Zvýšená instalace</i>	<i>včetně hliníkového podstavce</i>
<i>Umístění na volné ploše</i>	<i>hliníkový podstavec včetně přípojovacího setu, vhodný pro plochou střechu, pro instalaci kolektoru FM na zem a svisle nebo vodorovně na stěnu, bez materiálu pro upevnění</i>
<i>Základní set</i>	<i>přípojovací set a svorky (potřebné, pokud nebyla zvolena žádná upevňovací varianta)</i>

## Technické detaily

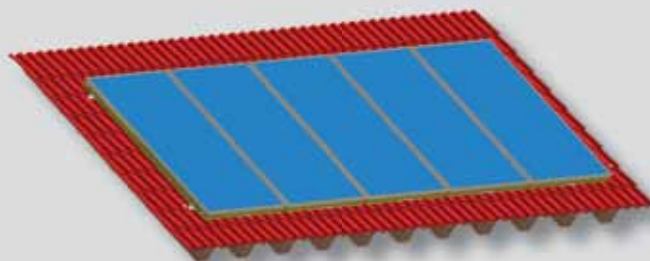
### Modulový kolektor FM

Typ	FM-S (svisle)	FM-W (vodorovně)
Připojení		
Hrubá plocha	2,55 m <sup>2</sup>	2,55 m <sup>2</sup>
Čistá plocha	2,35 m <sup>2</sup>	2,35 m <sup>2</sup>
Rozměry (v x š)	2,16 x 1,18 m	1,18 x 2,16 m
Váha	46 kg	46 kg

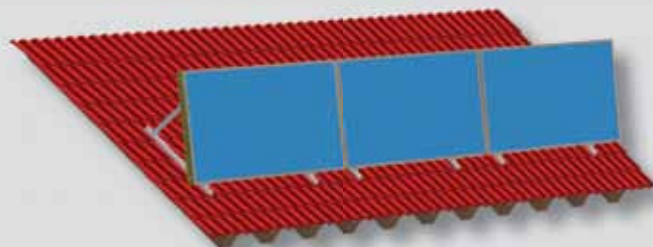
Vestavné (taška, FM-S)



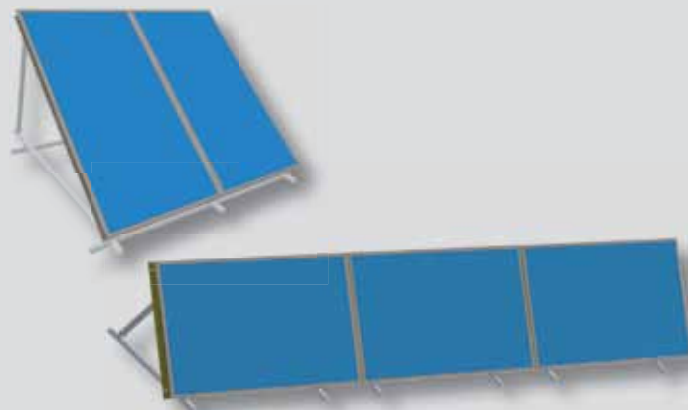
Nástavbové (taška, typ FM-S)



Nástavbové (taška, typ FM-W)



Instalace - volná plocha (typ FM-S + FM-W)



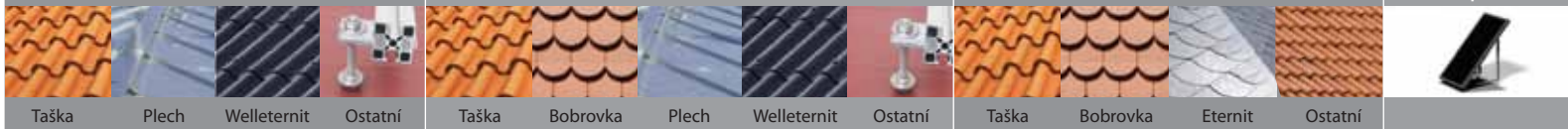
### Možnosti instalace

Nástavbové

Nástavbové

Vestavné

Volná plocha



Taška Plech Welleternit Ostatní

Taška Bobrovka Plech Welleternit Ostatní

Taška Bobrovka Eternit Ostatní

