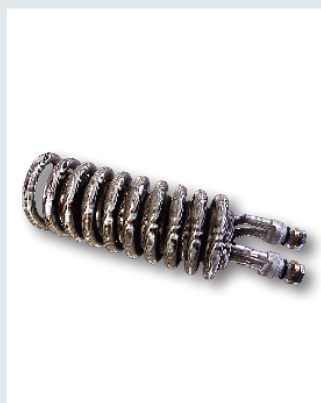


PŘÍSLUŠENSTVÍ K ZÁSObNÍKŮM


TISUN

Žebrový výměník tepla

Vyroběn z měděných žebrových trubek, galvanicky pocínováno, včetně uzávěru a těsnění.



Typ	Plocha výměníku	Připojení	k BE-F	k PSN	Kód zboží
WT 18	1.8 m ²	3/4"	800-1,000 l	500-5,000 l	1610043
WT 23	2.3 m ²	3/4"	800-1,000 l	500-5,000 l	1610044
WT 26	2.6 m ²	3/4"	800-1,000 l	500-5,000 l	1610045
WT 32	3.2 m ²	1"	800-1,000 l	500-5,000 l	1610046
WT 36	3.6 m ²	1"	800-1,000 l	500-5,000 l	1610047
WT 45	4.5 m ²	1"	800-1,000 l	500-5,000 l	1610048
WT 55	5.5 m ²	1"	1,000 l	1,000-5,000 l	1610049

 **Technický tip:** Pro smaltované zásobníky je při použití žebrových výměníků tepla elektrickérozpojení, jinak zásobník ztrácí záruku.

Elektrické rozpojení pro žebrový výměník tepla

Vyroběno z měděné trubky, galvanicky pozinkováno, včetně šroubení a těsnícího setu.



Typ	Připojení	Hodí se k	Kód zboží
ET 34	3/4"	WT 18, WT 23, WT 26	1610061
ET 1	1"	WT 32, WT 36, WT 45, WT 55	1610062

Přírubové desky pro zásobník

Přírubové desky DN 200, smaltované nebo černě lakované, včetně těsnění a šroubů.



Typ	Smaltované k BE-SSP zásobníku	Kód zboží
FLPE-SSP 64	DN 110 přírubová deska 6/4" k objímce elektrického ohřevu	1610204
Typ	Černě lakovaná k PSN zásobníku	Kód zboží
FLPS 34	Hodí se k WT 18, WT 23, WT 26	1610041
FLPS 1	Hodí se k WT 32, WT 36, WT 45, WT 55	1610040

PŘÍSLUŠENSTVÍ ZÁSObNÍKU

Deskový výměník tepla

Vyrobena z oceli AISI 316, svařovaný, včetně izolace i připojení.

Teplá voda a vytápění



Typ	Kolektorová plocha	Připojení	V x Š x hl. (mm) ²	Kód zboží
PWT 10N	do 10 m ²	1" vnitřní závit	384 x 157 x 113	1610364
PWT 20N	do 20 m ²	1" vnitřní závit	384 x 157 x 113	1610365
PWT 30N	do 30 m ²	1" vnitřní závit	384 x 157 x 113	1610366
PWT 50N	do 50 m ²	1" vnitřní závit	384 x 157 x 158	1610367
PWT 80N	do 80 m ²	1"-5/4" vnitřní závit	588 x 182 x 160	1610368
PWT 100N ¹	do 100 m ²	1"-5/4" vnitřní závit	588 x 182 x 257	1610369
PWT 200N ¹	do 200 m ²	1"-5/4" vnitřní závit	588 x 182 x 304	1610370
PWT 300N ¹	do 300 m ²	2" vnitřní závit	670 x 240 x 247	1610371
PWT 500N ¹	do 500 m ²	2" vnitřní závit	670 x 240 x 334	1610372

Bazénový výměník tepla

Svařovaný, antikorozi ocel.



Typ	Kolektorová plocha	Připojení	V x Š x hl. (mm) ²	Kód zboží
PWT-SB 20	do 20 m ²	1"-5/4" vnitřní závit	360 x 185 x 112	1610373
PWT-SB 50	do 50 m ²	1"-5/4" vnitřní závit	360 x 185 x 160	1610374
PWT-SB 100	do 100 m ²	1"-5/4" vnitřní závit	360 x 185 x 257	1610375

¹) včetně stojanu ²) rozměry včetně izolace

Elektrický ohřev k zašroubování

Elektroohřev vyrobený z vysoce kvalitní oceli s vnitřním závitem 6/4" s teplotním regulátorem do 75 °C, 150 mm nevytápěné zóny. Zabudovaná bezpečnostní ochrana do 95 °C.




Typ	Výkon v kW	Napětí	Délka elektrospirály	Kód zboží
EEH 2000	2.00	230	320 mm	1610468
EEH 2500	2.50	230	390 mm	1610469
EEH 3000	3.00	230	390 mm	1610470
EEH 3750	3.75	400	390 mm	1610471
EEH 4500	4.50	400	470 mm	1610472
EEH 6000	6.00	400	455 mm	1610473
EEH 9000	9.00	400	690 mm	1610474



Technický tip: Při užití pro Pro-Clean® nebo FS zásobník čerstvé vody, je potřeba prodlužovací objímka!

Elektrický ohřev


Elektroohřev vyrobený z vysoce kvalitní oceli s vnitřním závitem 6/4" s teplotním regulátorem do 75 °C, 150 mm nevytápěné zóny. Zabudovaná bezpečnostní ochrana do 95 °C.



Typ	Výkon v kW	Napětí	Délka elektrospirály	Kód zboží
EFH 12	12	400	550 mm	1610483
EFH 18	18	400	550 mm	1610484
EFH 30	30	400	700 mm	1610485

Bezpečnostní skupina k zásobníku

Bezpečnostní skupina BSG pro zásobníky poskytující optimální ochranu překročením požadovaného tlaku v zásobníku teplé vody, ve shodě s DIN 1988 a DIN 4753 část 1. včetně komponentů, které musí splňovat ohřev teplé vody viz DIN 1988. Bezpečnostní ventil zabraňuje toku pitné teplé vody, aby se vrátila zpět do zásobníku s případnými nečistotami. Testováno laboratoří- DVGW.



Typ	Rozměr	připojení	Bezpečnostní ventil	Kód zboží
BSG - 3/4"	DN 20	G 3/4"	6 bar	1610487

Bezpečnostní skupina k zásobníku


Bezpečnostní skupina BSC pro zásobníky na ohřev teplé vody max. 560 l , v souladu s normou DIN 1988, DIN 4753, část 5, a DIN 4807. bezpečnostní ventil, expanzní nádrž. Testováno laboratoří- DVGW .



Typ	Rozměr	Připojení	Bezpečnostní ventil	Expanzní nádrž	do velikosti nádrže	Kód zboží
BSC - 12l	DN 20	G 3/4"	6 bar	12 l	200 l	1610488
BSC -18l	DN 20	G 3/4"	10 bar	18 l	500 l	1610489

Přívodní trubka

Univerzální použití přívodní trubky usnadňující stratifikaci v zásobníku v průběhu vytápění. Pro instalace do vyrovnávacích zásobníků s vnějším závitem Rp 6/4" .



Typ	Závít	Délka trubky	Kód zboží
ESD 64	Rp 6/4"- R6/4"	400 mm	1610486

PŘÍSLUŠENSTVÍ ZÁSObNÍKU

Prodlužovací objímka

Pro instalaci elektrodohřevu do zásobníku Pro-Clean nebo zásobníku FS, galvanizováno.



Typ	Kód zboží
VM	1610063

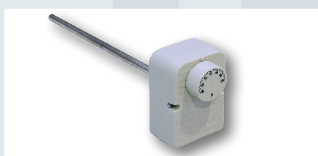
Bimetalový ručičkový teploměr

Včetně mosazného ponorného pouzdra s vnitřním závitem 1/2" rozsah měření 0-120 °C.



Typ	Ø pouzdra	Délka	Kód zboží
ZT 150	80 mm	150 mm	1610284

Termostat boileru



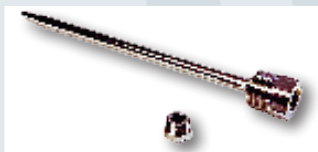
Typ	Nastavitelný rozsah	Délka	Kód zboží
BT 210	30-90 °C	210 mm	1610318
BT 100	30-90 °C	100 mm	1610320



Poznámka: Termostat BT 100 je určen pro zásobníky 200-500 BE-SSP.

Ponorné pouzdro

Vyrobeno z chromované mědi, 1/2" – vnitřní závit s kabelovými průchodkami.



Typ	Délka	Vnitřní Ø	Kód zboží
TH 100	100 mm	6.5 mm	1610068
TH 150	150 mm	6.5 mm	1610069

Correx Up anoda eliminující energii z vnější sítě

Chrání zásobník proti korozi a poškození bludnými proudy.



Typ	Použití	Kód zboží
FA-S1	pro smaltované zásobníky do 1.000 l	1610064

Náhradní díly k zásobníku

Typ	Označení	Kód zboží
MA 54	magnesiová anoda s vnitřním závitem 5/4"	1610072
KMA 54	magnesiová řetězová anoda s vnitřním závitem 5/4"	1610071
FDB	klingeritové přírubové těsnění (DN 200 – 12 otvorů) včetně šroubů	1610075